



UNIUNEA EUROPEANĂ



GUVERNUL ROMÂNIEI



JUDEȚUL SIBIU



JUDEȚUL ALBA



Instrumente Structurale
2007-2013

Titlul proiectului

„Reabilitarea și dezvoltarea infrastructurii generale și de turism în arealul turistic Mărginimea Sibiului - Valea Sebeșului (Județele Sibiu și Alba) - Modernizarea drumului de interes turistic DJ 106E pe tronsonul Jina - Șugag/Valea Sebeșului/DN 67C”

SESIUNEA DE INFORMARE PENTRU MASS MEDIA DIN REGIUNEA CENTRU

Alba Iulia, 06 mai 2010



Inițiativă locală. Dezvoltare regională.

www.inforegio.ro

Proiectul „REABILITAREA ȘI DEZVOLTAREA INFRASTRUCTURII GENERALE ȘI DE TURISM ÎN AREALUL TURISTIC MĂRGINIMEA SIBIULUI - VALEA SEBEȘULUI (JUDEȚELE SIBIU ȘI ALBA)” a fost depus inițial în cadrul PROGRAMUL PHARE 2004 - 2006 COEZIUNE ECONOMICA SI SOCIALA Proiecte Mari de Infrastructura Regionala. În această fază proiectul avea două lucrări de infrastructură una de drum si una de pârtie schi in comuna Jina. Proiectul nu a fost finanțat în cadrul programului PHARE, fiind declarat admis, dar fără fonduri.

Guvernul României a finanțat prin HG 811/2006, asistența tehnică pentru pregătirea de proiecte de investiții publice, finanțabile prin Programul Operațional Regional 2007 - 2013, de această finanțare a beneficiat și prezentul proiect.

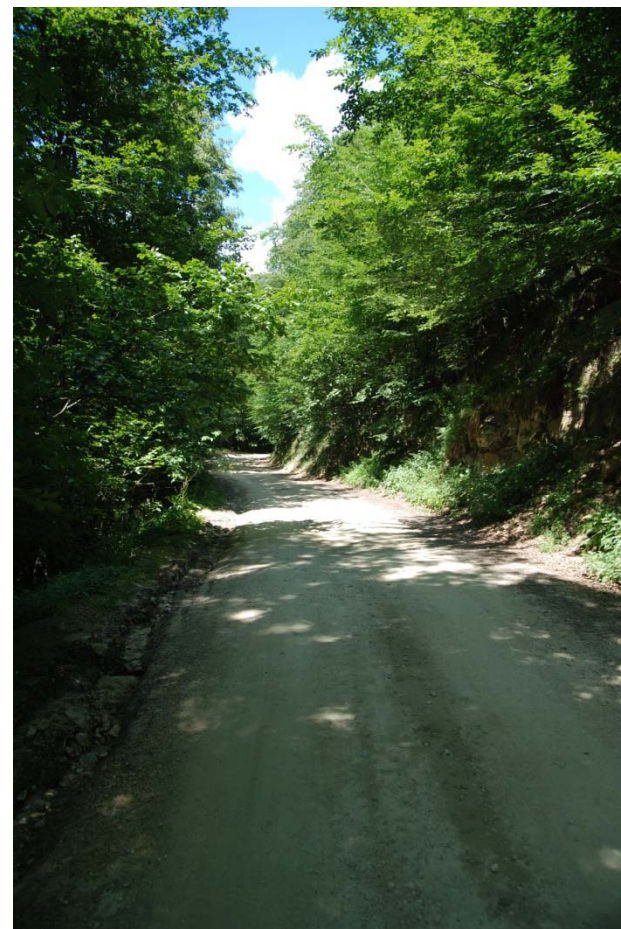


Luând în considerare structura Programului Operațional Regional și criteriile de eligibilitate ale fiecărei axe prioritare, proiectul a fost divizat în două proiecte:

- Un proiect de reabilitare a drumului județean 106 E pentru tronsonul de drum Jina - Șugag;
- Un proiect pentru realizarea unei pârtii de schi în comuna Jina.

Drumul Județean 106 E își are originea (km 0,00), la intersecția cu E 81/ Cristian și accede în DN 67C în localitatea Șugag / Valea Sebeșului, la km 52 + 165. Este un drum de mare interes turistic, care face legătura între două zone cu valoare turistică consacrată - Mărginimea Sibiului și Valea Sebeșului și aparține la două județe diferite, Sibiu și Alba.

Tronsonul din DJ 106 E modernizat și reabilitat prin prezentul proiect, este situat între localitățile Jina și Șugag, măsoară 10 km, din care 5,7 km sunt pe teritoriul județului Sibiu, între km 42+165 și km 47+865 și 4,3 km sunt pe teritoriul Județului Alba, între km 47 + 865 și km 52 + 165.



Din punct de vedere administrativ, cele două comune, Jina și Șugag aparțin județului Sibiu și respectiv județului Alba, iar pentru realizarea acestui proiect a fost semnat un Acord de parteneriat între cele două Consilii județene. Proiectul a fost depus spre finanțare de către Consiliul Județean Sibiu în parteneriat cu Consiliul Județean Alba.

Documentația pentru obținerea finanțării a fost realizată de către personalul din cadrul aparatului de specialitate al Consiliului Județean Sibiu în colaborare cu personalul din cadrul aparatului de specialitate al Consiliului Județean Alba, și a fost depusă la ADR Centru în data de 10.04.2008.

În data de 13.03.2009 a fost semnat contractul de finanțare nr.70.
Valoarea totală a proiectului: 22.126.184,62 lei (TVA inclus)
Valoare TVA proiect : 3.499.670,69 lei
Valoare cheltuieli eligibile: 17.829.806,93 lei
Valoare cheltuieli neeligibile: 796.707,00 lei
Valoare finanțare nerambursabilă: 17.473.210,79 lei
Valoare cofinanțare: 356.596,14 lei (din care Consiliul Județean Sibiu - 196.127,88 lei și Consiliul Județean Alba - 160.468,26 lei).

În data 23.10.2009 a fost emis ordinul de începere a lucrărilor.
În prezent executantul lucrează la excavații pe teritoriul județului Alba.

Obiectiv general al proiectului:

Reabilitarea și dezvoltarea infrastructurii generale în arealul turistic Mărginimea Sibiului - Valea Sebeșului, prin îmbunătățirea accesibilității și mobilității populației, turiștilor, bunurilor și a serviciilor în zonă.

Obiectiv specific al proiectului:

Îmbunătățirea condițiilor de trafic pe tronsonul 42+165 - 52+165 al Drumului Județean 106 E Jina - Șugag/ Valea Sebeșului/DN 67 C.

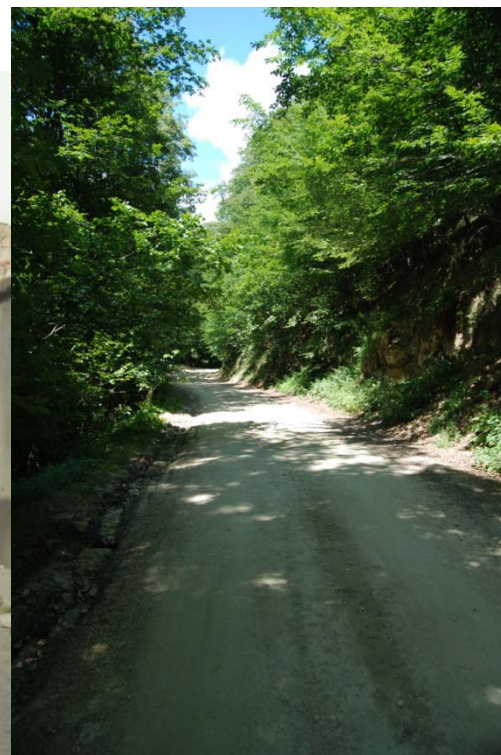
Obiectivul general și obiectivul specific al proiectului se încadrează în obiectivul global al Programului Operațional Regional - sprijinirea unei dezvoltări economice și sociale durabile și echilibrată teritorial, a tuturor regiunilor României, potrivit nevoilor lor specifice, îmbunătățirea mediului de afaceri și a infrastructurii de bază, pentru a face din regiunile României, în special cele mai slab dezvoltate, locuri atractive de muncă, viață și petrecerea timpului liber. Reabilitarea și modernizarea rețelei de drumuri publice a fost și rămâne o prioritate în politica economică a României. Proiectul se înscrie în axa prioritară 2 - Îmbunătățirea infrastructurii de transport regionale și locale, domeniul de intervenție 2.1 - Reabilitarea și modernizarea rețelei de drumuri județene, străzi urbane - inclusiv construcția/reabilitarea șoselelor de centură. Proiectul contribuie la realizarea obiectivelor specifice aferente axei prioritare prin îmbunătățirea accesibilității în regiuni, prin creșterea atractivității zonelor Mărginimea Sibiului, și Valea Sebeșului pentru investiții și dezvoltarea turismului și implicit a regiunii, conducând totodată la îmbunătățirea calității vieții în general.

Activitatea de reabilitare și modernizare a drumului DJ 106E cuprinde următoarele lucrări:

- amenajarea traseului și îmbunătățirea capacității portante a drumului
- mărirea platformei drumului, amenajarea curbilor și serpentinilor, reducerea pantelor la limita condițiilor impuse de teren
- asigurarea descarcării apelor colectate în santuri prin podete
- la execuția straturilor de fundație, se vor folosi materiale locale și surse de aprovizionare pe distanțe de transport minime, în general din balasturi exploatare din balastierele râului Sebes.
- realizarea unor îmbracaminti rutiere nerigide pe fundație de balast (strat inferior) și piatra spartă (strat superior)

- amenajarea acostamentelor
- amenajarea santurilor, descarcarea in cascade scazand energia de eroziune
- amenajarea traseului in zona serpentinelor cuprinde lucrari minime de consolidare, care sa asigure viabilitatea drumului si circulatia autovehicolelor in conditii de siguranta si confort
- consolidarea taluzelor cu ziduri din beton
- supralargirea terasamentului
- in interiorul localitatilor se vor executa trotuare de circulatie

Imagini înainte începerii lucrărilor











Imagini din șantier











INFORMAȚII SUPLIMENTARE

Documentația completă privind Programul Operațional Regional 2007-2013 poate fi găsită pe paginile de internet:

- Ministerului Dezvoltării Regionale și Turismului
www.mdrt.ro
- Programului Operațional Regional REGIO 2007-2013
www.inforegio.ro
- Agenției pentru Dezvoltare Regională Centru
www.adrcentru.ro

Vă mulțumesc.

Serviciul Managementul Proiectului

Consiliul Județean Sibiu

Str. General Magheru, nr. 14, Sibiu
tel: 0269/217733, fax: 0269/218159



Inițiativă locală. Dezvoltare regională.

www.inforegio.ro

Investim în viitorul tău! Proiect selectat în cadrul Programului Operațional Regional și cofinanțat de Uniunea Europeană prin Fondul European de Dezvoltare Regională

Conținutul acestui material nu reprezintă în mod obligatoriu poziția oficială a Uniunii Europene sau a Guvernului României.